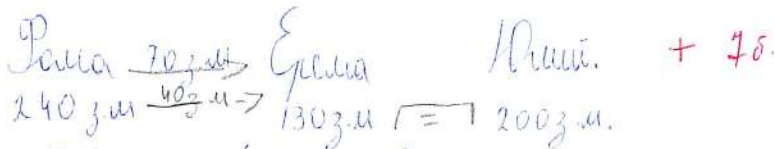
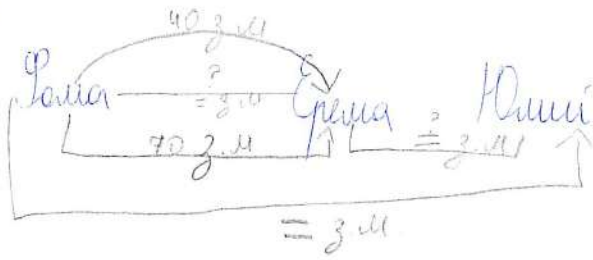


972538

6.1) ~~985321~~ ~~987156~~ +

6.2) (-1, B-2, A-3, D-4, E-5. + 78. 16.

6.3)



(240 - 70 = 170)
(240 - 40 = 200)

(130 + 70 = 200)

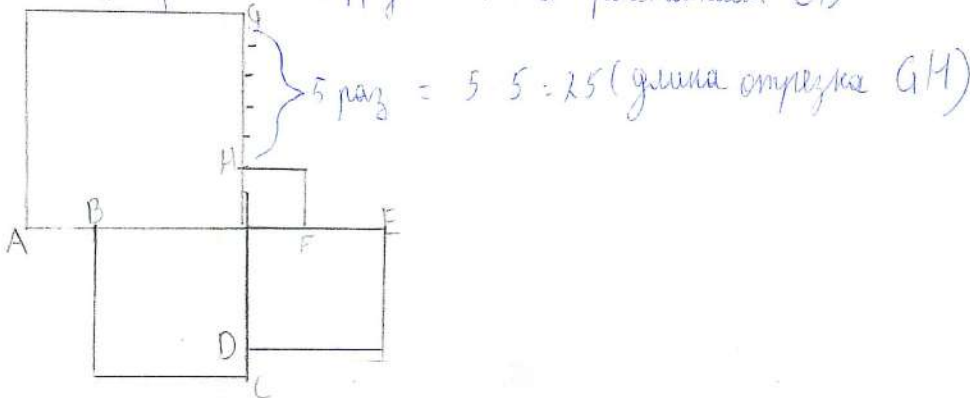
240 - 130 = 110 (м. разница у P и E.)

$\frac{110}{10} = \frac{11}{1}$ (м. должен отъезд P. E.)

Предсказание $\frac{240}{55} + \frac{130}{55} = \frac{370}{110}$

Ответ: 155 золотых монет.

6.4) Длина отрезка CD равна 5, если мы будем решать задачу путем подбора то, с помощью интуиции можно отмерять расстояние от точки H до точки G расстоянием CD



Ответ: GH = 25

6.1) Первое число будет 9, второе не 8, потому что 98176-не шестизначное. Поэтому число 972538 подходит +

Число должно начинаться с 9, если 2 - 60011
 1. ~~986247~~ - цифра 8, то не пишется, будет 98176, значит
 число 972538 75

4. Дл. AB = 11 см 15.

FE = 13 см

CD = 5 см

GH = ? см

$11 + 13 + 5 = 29$ (см) - длина отрезка GH + 15

Ответ: 29 см

2. A B C D E +
 3 2 1 4 5 18

3. Поша	Ерёша	Юши
70	0	30

1) $70 - 70 = 0$ (м) - и у Поши и у Ерёши

2) 71

3. Поша	Ерёша	Юши
110	0	70

1) $110 + 70 = 180$ (м) - у Ер. и у Юш. 75.

2) $110 - 40 = 70$ (м) - у Пош. и у Юш. +

3) $110 : 2 = 55$ (может) - надо дать Ерёше, чтобы и у Пош. и у Ер. было один.

4) $110 - 55 = 55$ (может)

Ответ: 55 может.